

SNÍMAČE TEPLoty TSKP

- Teploměry jsou osazeny programovatelným převodníkem 4-20 mA
- Stupeň krytí IP 65
- Měřicí rozsah - 30 °C až 150 °C , rozsah nastavení výstupu 4-20 mA je z důvodu použití programovatelného převodníku libovolný.
- Variabilní koncepce mechaniky



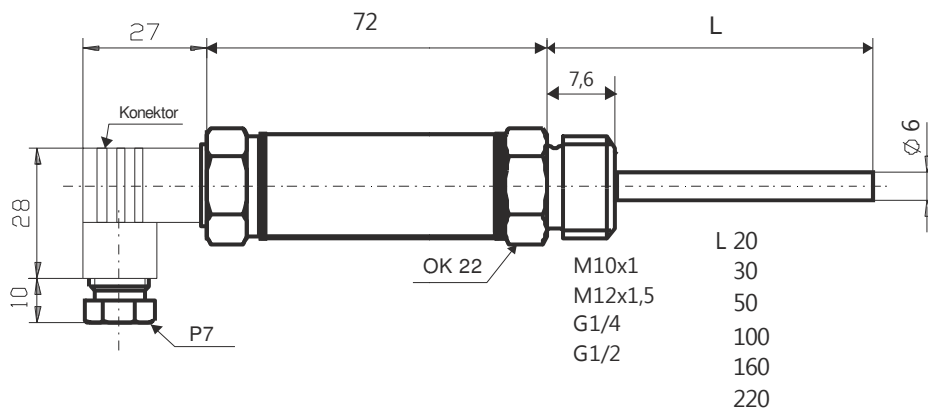
Použití : Snímač teploty TSKM s konektorem je určen k měření všech médií v různých oblastech průmyslu , kde postačí měřicí teplotní rozsah .

TECHNICKÉ PARAMETRY :

Měřicí rozsah absolutní:	- 40°C až 150 °C
Teplota v okolí hlavičky :	- 30°C až 70°C
Rozsah výstupu 4-20 mA :	podle přání, min. rozsah je 30°C
Linearizace :	programově
Možnost reverzního výstupu 4-20 mA :	ano
Chybový signál při přerušení nebo zkratu senzoru :	vždy 22 mA programově vždy 4 mA programově zkrat 4mA , přerušení 22 mA programově - standardní nastavení
Napájecí napětí :	9 až 30 V DC
Max. hodnota zatěžovacího odporu v proud. smyčce :	$Rz = (Vs-9)/0,02$ [ohm, V]
Chyba měření :	0,6%
Časová odezva : vzduch ($\tau = 0,5$, $1ms^{-1}$)	40s
olej ($\tau = 0,5$, $0,2 ms^{-1}$)	15s
Max. průřez připojovacích vodičů :	0,75 mm ²
Doporučený průměr připojovacího kabelu :	4,5 až 6 mm
Typ konektoru :	HIRSCHMANN GDSN 307 - standardní (pravoúhlý) HIRSCHMANN 4012 K PG7 - rovný
Stupeň krytí :	IP 65

ROZMĚROVÝ NÁČRT :

Řada TSKP-10

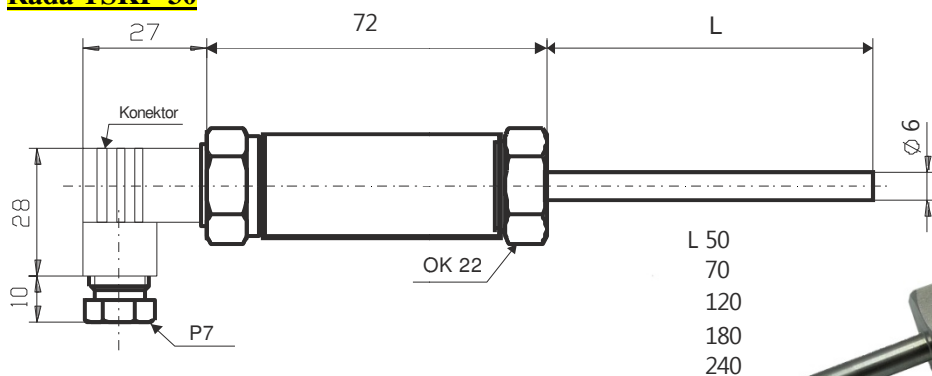


Způsob objednání :

TYP	závit	délka L	měřicí rozsah převodníku	úprava na přání
TSKP-10	M 10x1	50	0 - 95°C	konektor 4012

Parametry převodníku se nastavují při kompletaci výrobku

Řada TSKP-30



Způsob objednání :

TYP závit délka L měřicí rozsah převodníku úprava na přání

TSKP-10 M 10x1 50 -10 - 125°C -

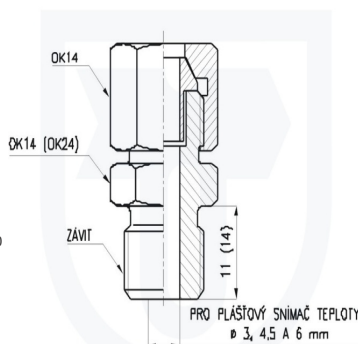
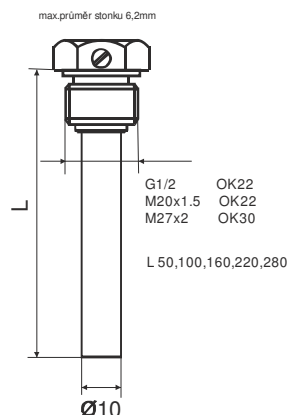
Parametry převodníku se nastavují při kompletaci výrobku

Příslušenství :

Jímka k zašroubování JS130

Šroubení s kleštinou

Kovový nebo plastový držák

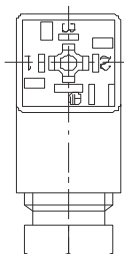
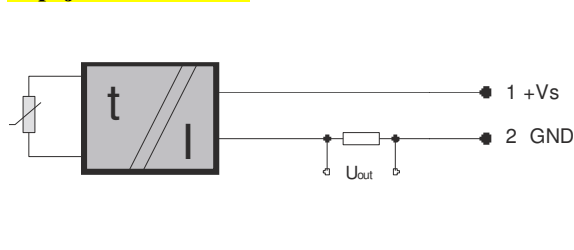


Způsob objednání :

TYP závit délka L (délka jímky se volí vždy menší než je délka jímky teplotního snímače)

Jímka JS130 G1/2 50

Zapojení konektoru :



Montáž snímače a obsluha

Snímač se zašroubuje (TSKP-10) nebo zasune (TSKP-30) do jímky nebo držáku v místě měření. Ke konektoru, který je součástí snímače, se připojí přívodní kabel .Snímač nevyžaduje speciální obsluhu ani údržbu..Pracovní poloha je libovolná,doporučuje se však orientovat průřezem konektoru tak, aby v ní nezůstávala voda.