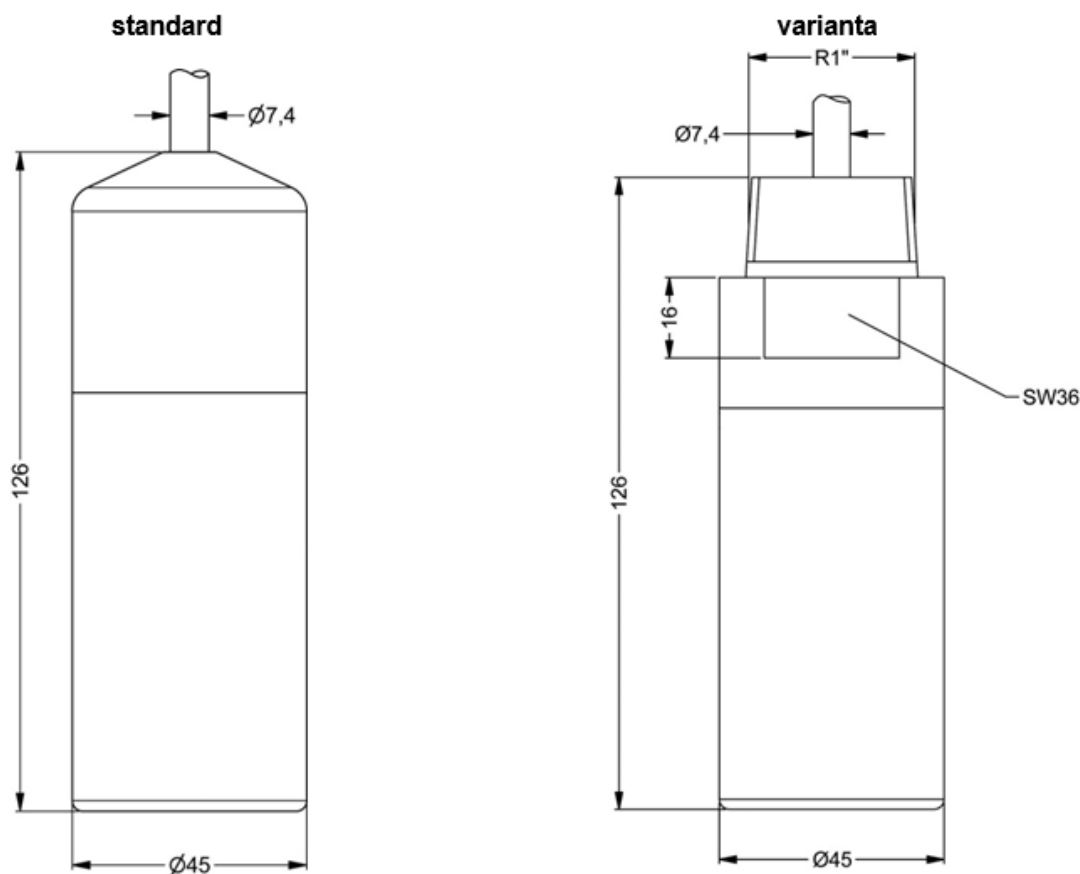


PLASTOVÁ PONORNÁ SONDA PRO AGRESIVNÍ MÉDIA LMK 809

- Plastová ponorná sonda LMK 809 je navržena pro kontinuální měření výšky hladiny odpadních vod a agresivních médií. Základním prvkem této sondy je kapacitní keramický senzor, který umožňuje snadné čištění zejména odstranění pevných nečistot a usazenin. Široký výběr různých druhů materiálů kabelů a těsnění umožňuje dosažení maximální slučitelnosti s médiem. Rozsahy jsou od 0-0,4 mH₂O do 0-100 mH₂O. Průměr 45 mm, odolnost proti přetížení, určené speciálně pro měření v nádržích s hustými a agresivními médii, membrána z 99,9 Al₂O₃ a materiál pouzdra je z PP nebo PVDF.



Rozměry (v mm)



připraveno pro montáž s trubicí R1"

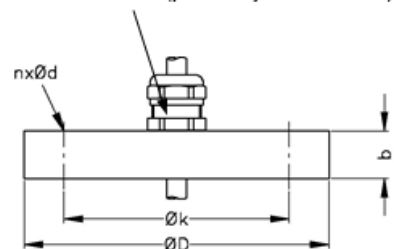
Rozsahy														
Jmenovitý tlak rel.	[bar]	0,04	0,08	0,1	0,16	0,25	0,4	0,6	1	1,6	2,5	4	6	10
Výška hladiny	[mH ₂ O]	0,4	0,8	1	1,6	2,5	4	6	10	16	25	40	60	100
Přetížení	[bar]	2	2	4	4	6	6	8	8	15	25	25	35	35
Výstupní signál / Napájení														
Standard	2vodič: 4 ... 20 mA / U _B = 9 ... 32 V _{DC}													
Varianta 3vodič	3vodič: 0 ... 10 V / U _B = 12,5 ... 32 V _{DC}													
Parametry výstupního signálu														
Přesnost ¹	standard: ≤± 0,35 % FSO varianta: ≤± 0,25 % FSO													
Povolená zátěž	R _{max} = [(U _B - U _{B,min}) / 0,02] Ω													
Vlivy	napájení: 0,05 % FSO / 10 V zátěž: 0,05 % FSO / kΩ													
Dlouhodobá stabilita	≤± 0,1 % FSO / rok													
Doba náběhu	700 ms													
Stř. časová odezva	< 200 ms										Rychlost měření: 5/s			
Max. časová odezva	380 ms													
¹ odchylka charakteristiky dle IEC 60770 (nelinearita, hystereze, opakovatelnost)														
Chyba vlivem teploty (offset a rozpětí)														
Chyba vlivem teploty	≤± 0,1 % FSO / 10 K v kompenzovaném pásmu 0 ... 70 °C													
Povolené teploty														
Povolené teploty	médiu: -25 ... 100 °C elektronika / okolí: -25 ... 100 °C sklad: -25 ... 100 °C													
Elektrická ochrana ²														
Odolnost proti zkratu	trvalá													
Odolnost proti přepólování	Při přepólování bez přetížení, ale také bez funkce.													
Elektromagnetická slučitelnost	vyzařování a odolnost proti rušení podle EN 61326													
² dodatečná ochrana proti přepětí – v krabici KL1 nebo KL2 – katalogový list na vyžádání														
Elektrické připojení														
Materiál pláště kabelu ³	PUR (-25 ... 70 °C) černý FEP (-25 ... 70 °C) černý TPE (-25 ... 100 °C) modrý													
³ kabel s dutou žílou pro přívod atmosférického tlaku														
Materiály (ve styku s médii)														
Pouzdro	standard: PP varianta: PVDF													
Těsnění	FKM / EPDM / FFKM													
Membrána	keramika Al ₂ O ₃ 99,9 %													
Další parametry														
Provedení s připojeným kabelem (kabel dodaný výrobcem snímače)	kapacita kabelu: žíla/kostra a žíla/žíla: 160 pF/m indukčnost kabelu: žíla/kostra a žíla/žíla: 1 μH/m													
Spotřeba	max. 21 mA													
Hmotnost	ca 320 g (bez kabelu)													
Třída krytí	IP 68													
Shoda CE	elektromagnetická kompatibilita - směrnice: 2004/108/ES													
Schéma zapojení														
2vodičový systém (proud) 							3vodičový systém (napětí) 							
Tabulka zapojení vývodů														
Elektrické zapojení	Barvy vodičů (DIN 47100)													
	napájení + wh (bílá)													
	napájení - bn (hnědá)													
	signál + (pouze pro 3vodič) gn (zelená)													
	kostra gn/ve (zelená / žlutá)													

Montážní příruba s kabelovou průchodkou

Technické parametry

Vhodné pro	všechny sondy
Materiál příruby	nerezová ocel 1.4404 (316L)
Materiál kabelové průchodky	standard: mosaz, pozinkovaná ocel po dohodě: nerezová ocel 1.4305 (303); plast
Vnitřní těsnění	materiál: TPE (třída krytí IP 68)
Uskupení otvorů	podle DIN 2507

kabelová průchodka M16x1,5
s těsněním uvnitř (pro kabely \varnothing 4 ... 11 mm)



Verze	Velikost (v mm)	Hmotnost
DN25 / PN40	D = 115, k = 85, b = 18, n = 4, d = 14	1,4 kg
DN50 / PN40	D = 165, k = 125, b = 20, n = 4, d = 18	3,2 kg
DN80 / PN16	D = 200, k = 160, b = 20, n = 8, d = 18	4,8 kg

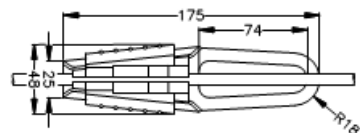
Objednávací typ

Objednávací typ	Objednávací kód
DN25 / PN40 s kabelovou průchodkou mosaz, pozinkovaná	5000275
DN50 / PN40 s kabelovou průchodkou mosaz, pozinkovaná	5000278
DN80 / PN16 s kabelovou průchodkou mosaz, pozinkovaná	5000279

Svorka pro zavěšení sondy

Technické parametry

Vhodné pro	všechny sondy s kabelem \varnothing 5,5 ... 10,5 mm
Materiál	standard: pozinkovaná ocel variantně: nerezová ocel 1.4301 (304)
Hmotnost	ca 160 g



Objednávací typ

Objednávací typ	Objednávací kód
Svorka, pozinkovaná ocel	1003440
Svorka, nerezová ocel 1.4301 (304)	1000278