

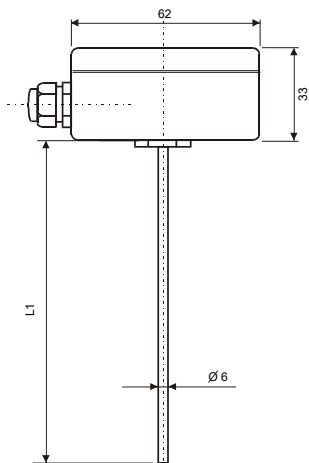
TEPLOMĚR P120

- Tyto odporové snímače jsou určeny pro kontaktní měření teploty kapalných nebo plyných látek. Snímače jsou tvořeny plastovou hlavicí, ve které je umístěna svorkovnice s kovovým měřicím stonkem. Středový držák a jímka jsou dodávány jako příslušenství. Kombinace snímače a středového držáku je určena k měření teploty v klimatizačních kanálech. Kombinace snímače a jímky umožňuje použití pro přímé měření teploty v potrubích. Snímače je možné použít pro všechny řídicí systémy, které jsou kompatibilní s čidly nebo aktivními výstupy uvedenými v tabulce technických parametrů. Snímače jsou určeny pro provoz v chemicky neagresivních prostředích.

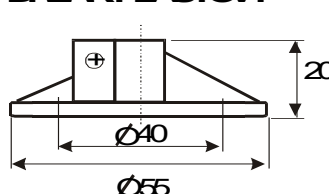


P120

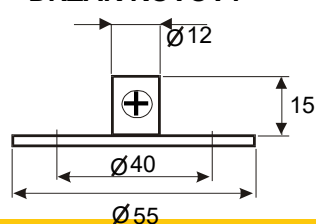
- | | | | |
|----------------------------------|-----------------|--------------------------|--------------------|
| ▪ Měřicí rozsah | -30 až 150 °C | | |
| ▪ Teplota v okolí hlavice | -30 až 100 °C | | |
| ▪ Typ čidla | Pt100/3850 B/A | max. měřicí proud | 5 mA |
| | Pt500/3850 B/A | max. měřicí proud | 3 mA |
| | Pt1000/3850 B/A | max. měřicí proud | 3 mA |
| | Ni1000/5000 B/A | max. měřicí proud | 3 mA |
| | Ni1000/6180 B/A | max. měřicí proud | 3 mA |
| | Ni10000/5000B | max. měřicí proud | 0,5 mA |
| | Ni10000/6180B | max. měřicí proud | 0,5 mA |
| | Ni891 | max. měřicí proud | 3 mA |
| | Ni2226 | max. měřicí proud | 1 mA |
| | Termistor NTC | max. měřicí proud | 10 mW (max příkon) |
-
- | | | |
|--|--------------------------------|--------|
| | Doporučený měřicí proud | 1 mA |
| | Doporučený měřicí proud | 1 mA |
| | Doporučený měřicí proud | 1 mA |
| | Doporučený měřicí proud | 1 mA |
| | Doporučený měřicí proud | 1 mA |
| | Doporučený měřicí proud | 0,3 mA |
| | Doporučený měřicí proud | 0,3 mA |
| | Doporučený měřicí proud | 1 mA |
| | Doporučený měřicí proud | 0,5 mA |



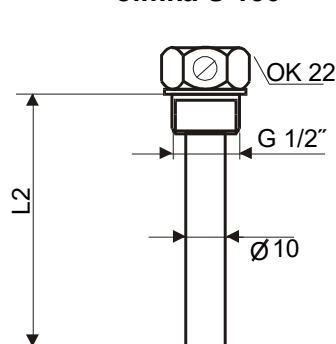
DRŽÁK PLASTOVÝ



DRŽÁK KOVOVÝ



Jímka S 130

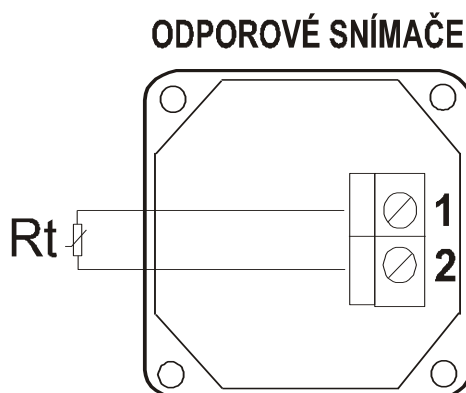
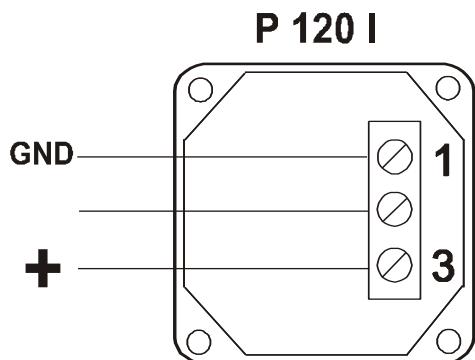


P120I

▪ Výstup	I = 4 až 20 mA
▪ Měřicí rozsahy analogových převodníků	-30 až 60 °C 0 až 50 °C 0 až 100 °C 0 až 150 °C jiné po dohodě
Převodníky SMART - libovolné	
▪ Napájení (U_{NAP})	9 až 35 V _{ss}
▪ Zatěžovací odpor	max. 50 (U _{NAP} -9) Ω
▪ Zkrat čidla	<3 mA
▪ Přerušení čidla	> 24 mA, max 30 mA
▪ Teplota okolí	-30 až 1500 °C teplota v okolí hlavice -30 až 70 °C

OSTATNÍ TECHNICKÉ PARAMETRY

▪ Třída přesnosti	Ni čidla: tř.B $\Delta T = \pm(0,4 + 0,007 t)$, pro $t > 0$; $\Delta T = \pm(0,4 + 0,028 t)$, pro $t < 0$ ve °C Pt čidla: tř.B dle IEC 751, $\Delta T = \pm(0,3 + 0,005 t)$ ve °C
▪ Chyba měření P120I a P120U	tolerance čidla $\pm(0,1\% + 0,01\%/K)$... vztaženo k rozpětí
▪ Zapojení snímačů	dle schéma zapojení
▪ Standardní délky stonku L1	70, 120, 180, 240 mm
▪ Jmenovitý tlak stonku snímače	PN 20
▪ Časová odezva	Časová konstanta $T_{63} < 7$ s a $T_{95} < 15$ s (v proudící kapalině 1 ms ⁻¹)
▪ Izolační odpor	>200 MΩ (při 500 V _{ss} , 25 °C ±3 °C)
▪ Stupeň krytí	IP 65 dle ČSN EN 60 529
▪ Materiál stonku	nerez 17241
▪ Materiál hlavice	LEXAN 500R
▪ Hmotnost	150 g



OBJEDNACÍ TABULKA SNÍMAČE BEZ PŘEVODNÍKU

TYP	ČIDLO	TŘÍDA ČIDLA	DÉLKA STONKU L1 (mm)	PŘÍSLUŠENSTVÍ
P120	Pt100/3850	B/A	60	KOVOVÝ DRŽÁK
	Pt500/3850	B/A	100	
	Pt1000/3850	B/A	160	
	Ni1000/5000	B/A	220	
	Ni1000/6180	B/A		
	Ni10000/5000	B		
	Ni10000/6180	B		
	Ni891			
	Ni2226			
	NTC 20 kOhm			
	P120	Pt100/3850	B/A	
Příklad objednávky P120-Pt100/3850-B/A-100-KOVOVY-DRZAK				

OBJEDNACÍ TABULKA SNÍMAČE S PŘEVODNÍKEM

TYP	VÝSTUP	ROZSAH	DÉLKA STONKU L1 (mm)	PŘÍSLUŠENSTVÍ
P120I	I/4-20 mA	-30-60 °C	70	KOVOVÝ DRŽÁK
		0-50 °C	120	
		0-100 °C	180	
		0-150 °C	240	
P120I	I/4-20 mA	0-150°C	120	KOVOVÝ DRŽÁK
Příklad objednávky P120I-I/4-20mA-0-150°C-120-KOVOVY-DRZAK				